

**Naukowy wykład
konserwatywnego socjologa,
pedagoga społecznego
i specjalnego, antropologa
codzienności.**



Dzieci i młodzież poszukujące ryzyka: o etiologii współczesnych problemów wychowawczych w ponowoczesnym świecie

dr hab. prof. AP Mariusz Jędrzejko
Instytut Pedagogiki
Akademii Piotrkowskiej

Jest lepiej?



**Tak, jest lepiej.
Ale jednocześnie
jest coraz trudniej
i gorzej.**

Dowody

Tak, jest lepiej.
Ale jednocześnie
jest coraz trudniej
i gorzej.

1. **Pijemy tragicznie wiele alkoholu.**
2. **50% starszych nastolatków ma doświadczenie z narkotykiem.**
3. **mamy najwyższy w historii odsetek samobójstw i prób S nastolatków.**
4. **Minister edukacji mówi „nie będzie zadań domowych”.**
5. **Bandycie milionerzy są bezkarni.**
6. **Dzieci nie pracują w domach, nie mają granic.**
7. **Niszczymy (także od środka) jedyną instytucję która wychowuje moralnie.**

Agresywne cywilizacje

1. Turańska

**2. Materialistyczny
konfucjanizm**

3. Śmierci

1. Neomaterialistyczna rewolucja
kulturowa

2. Neomarksizm

3. Globalny postmodernizm

Trzy wielkie zjawiska

Patologia zdrowia

Patologia władzy

Patologia cyberprzestrzeni

Patologia pracy

Patologia treści

Patologia codzienności

1. Zjawiska problemowe, patologiczne (dewiacyjne) obejmują coraz szerszą część społeczeństwa
2. Dewiacje dotyczą coraz młodszych ludzi
3. Dostrzegamy proces społecznego akceptowania niektórych dewiacji
4. Obrazem patologii stają się ikony mediów i pop kultury

Dowody naukowe

1. 1/2 uczniów w wieku 17-18 lat paliła marihuanę (Sierosławski 2020)

2. W 2023 roku miałem 9 pacjentów w wieku **poniżej 15 lat** używających mefedronu, w 2024 już **14**

3. Niektórzy raperzy i telewizyjni celebryci nie widzą żadnego problemu w swoich kontaktach z narkotykami

Patologie – zachowania niezgodne z normą społeczną lub medyczną

Widoczne zjawiska:

- Przesuwanie granicy normy społecznej
- Akceptacja dla tzw. małych patologii
- Poszukiwanie źródeł poza sobą/rodziną, w czynnikach zewnętrznych lub szkole
- Reagowanie dopiero w stanach głębokich problemów



Kluczowe przyczyny negatywnych zmian

1. Słabość domowego wychowania
2. Głęboki, wielopoziomowy zanik ocen rzeczywistości w kategoriach etycznych.
3. Zanik domowego wychowania moralnego dzieci i młodzieży
4. Moralna miernota części elit
5. Śmieciowa kultura jako główny trend kultury medialnej
6. Kryzys kościoła katolickiego niezdolnego do pokonania własnych słabości
7. Zauroczenie konsumpcją

Mogę wszystko

Procesy, zjawiska:

1. Eksperymenty ze sobą
2. Zmiana struktury doby – nadaktywność
3. Mentalność konsumpcyjna
4. Presja na sukces i wizualizację



Konsekwencje:

- 1. Skrócenie życia
- 2. Trudne do przewidzenia komplikacje psychosomatyczne

Patologia pierwsza

Mogę wszystko

Procesy, zjawiska:

1. Eksperymenty ze sobą
2. Zmiana struktury doby – nadaktywność
3. Mentalność konsumpcyjna
4. Presja na sukces i wizualizację

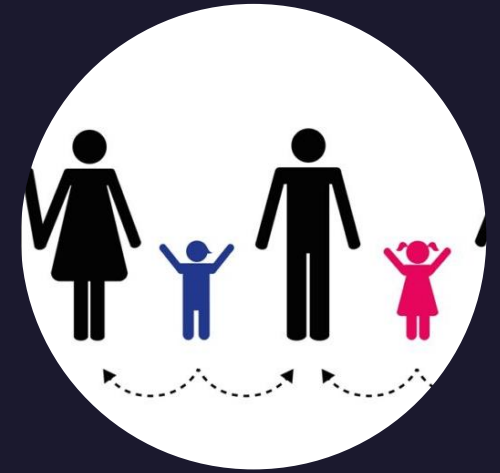


22.04.2024

Mariusz Z. Jędrzejko Akademia Piotrkowska 7

Kryzys rodziny

jako źródło patologii



Procesy, zjawiska:

1. Zanik wspólnotowości
2. Zanikanie wychowania w granicach i normach
3. Zanikanie wierności
4. Nadmierny konsumpcjonizm



Procesy, zjawiska:

1. Zanik wspólnotowości
2. Zanikanie wychowania w granicach i normach
3. Zanikanie wierności
4. Nadmierny konsumpcjonizm
5. Presja na sukces dziecka

Konsekwencje:

1. Samowychowywanie się dzieci
2. Przekraczanie granic rozwoju dziecka

Sukces - cena nie ma znaczenia



• Procesy, zjawiska:

1. Presja na edukacyjny sukces własny i/lub dziecka
2. Idealizowanie lub mitologizowanie potencjałów dziecka
3. Narzucanie dziecku ścieżek rozwojowych - presje
4. Wyposażanie dziecka we wszystko, co tylko możliwe (np. przeciążenia cyfrowe)



Konsekwencje:

1. Dehermetyzacja relacji rodzinnych
2. Ryzykowne zachowania dzieci
3. Atomizacja dziecka
4. Kult metki
5. Cyberzaburzenia



Wolność (bez granic)

Cyberświat - cyberzauroczenie

Procesy, zjawiska:

1. Odwrócenie wektorów – wolność przed odpowiedzialnością
2. Wchłanianie dzieci przez social media – gwałtowny wzrost cyberuzależnień
3. Niezdolność systemu opieki do diagnozy, terapii i readaptacji społecznej
4. Zarabianie na dewiacji (np. patostreaming)



Konsekwencje:

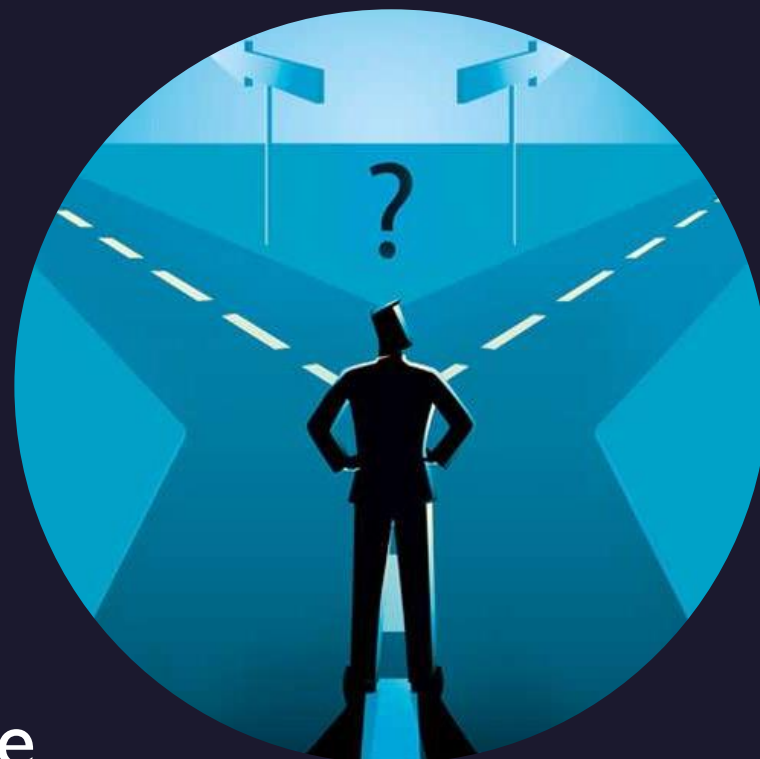
1. Atomizacja dzieci i nastolatków
2. Coraz młodszy dewiancy
3. Cyberuzależnienia
4. Ryzyko „pana światów” i psychomanipulacji
5. Ryzyka nadużywania AI



Przez dobrobyt do patologii

Procesy, zjawiska:

1. Zmiana statusu głównego pacjenta – „złota patologia”
2. Opóźnianie diagnozy przez rodziców
3. Odrzucanie faktów
4. Zmienianie terapeutów
5. Budowanie „lepszycy” ludzi (elity materialne bez walorów moralnych)



Konsekwencje:

1. Nowe wymiary wykluczenia i naznaczenia

2. Odrealnione nastolatki

3. Kult wyglądu, pieniądza i logo

4. Awans przez wizualizację i pozycję w sieci



”Złote” patologie



Procesy, zjawiska:

1. **Reinterpretacja pojęć, falsyfikacja faktów** – picie wódki w bramie to patologia, picie whisky w pracy to wyższa kultura; picie wódki przez nastolatka to patologia, picie drinków to kulturalne picie
2. **Odmowa wglądu w sytuację rodzinną i terapię rodziców** – „winny jest system a nie my”
3. **Poszerzająca się zgoda na zarabianie na patologii**

Co się stanie?

Procesy dehermetyzacji będą się rozwijały, bo:

1. Będą pomagały w manipulowaniu indywidualnym człowiekiem, grupami społecznymi i społeczeństwami
2. Przynoszą ogromne zyski ich „reżyserom”
3. Nie mamy narzędzi zapanowania nad BigTechami
4. Ludzie słabi moralnie dotarli na szczyty elit władzy
5. W elitach Unii bardzo silnie plasują się koncepcje skrajnie liberalne i lewackie

Co robić?

**Robić swoje, mówić
spokojnie,
konsekwentnie,
nazywać rzeczy po
imieniu...**



Co robić?

1. **Naprawić błędy, powiedzieć publicznie „przepraszamy”**
2. **Odtwarzać małe sieci społeczne oparte na kulturze i tradycji**
3. **Włączyć młodych ludzi w tworzenie projektów, wydarzeń – niech proponują, tworzą, wyrwać ich ze śmieciowych sieci**
4. **Tworzyć miejsca spotkań lokalnych elit, tworzyć te elity**

Podsumowanie



1. W społeczeństwie dobrobytu, powszechnej edukacji i profilaktyki rośnie liczba osób objętych patologią
2. Doświadczenie patologii jest nieporównywalnie łatwiejsze niż 20-30 lat temu
3. Reinterpretacja istoty patologii sprzyja jej kulturowej akceptacji
4. W żadnej z trzech wielkich współczesnych patologii państwo (instytucje) nie zinterpretowały trafnie zagrożeń (dopalacze – NSP; cyberuzależnienia; alkoholizm)
5. Świat elit generuje niebezpieczne patologie a część elit medialnych je trywializuje
6. Młodzi z ofiar patologii stają się coraz częściej ich twórcami i kreatorami.

Mów za Romanem Ingardenem:

- Bądź odpowiedzialny przed sobą
- Bądź odpowiedzialny za siebie
- Bądź odpowiedzialny za swoje czyny
- Bądź odpowiedzialny za konsekwencje swoich czynów

Powiedz swojemu dziecku: są rzeczy, których nigdy nie naprawisz